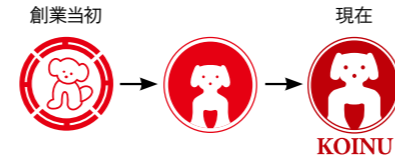


KOINU CATALOG VOL.14
KOINU 厨房製品カタログ

仔犬印 → KOINU

本間製作所の“KOINU”というブランドは創業当初は仔犬印[こいぬじるし]でした。業務用の厨房市場をメインに早くから輸出もしていたため、海外の人でも呼びやすいように現在は“KOINU”としています。“仔犬(こいぬ)”のように親しみやすく愛着を持ってもらいたい、そしてお客様のもとで商品を育てて欲しい、成長させて欲しいという思いを込めて命名したものです。そして現在も創業当初の思いのまま商品を提供しております。



ロゴはこのように変遷してきました。

加熱調理 鍋の材質・板厚による熱伝導性と熱容量での大きな違い **1～2**

超厚底プロデンジシリーズ **3～4**

- プロデンジ 寸胴鍋
- プロデンジ 半寸胴鍋
- プロデンジ 外輪鍋
- プロデンジ シチューパン
- プロデンジ ソテーパン
- プロデンジ フライパン
- プロデンジ テーパーパン
- プロデンジ 段付鍋
- プロデンジ 揚鍋
- プロデンジ 蓋



IHマエストロシリーズ 3層鋼クラッド材 **5～6**

- 3層鋼クラッド 寸胴鍋
- 3層鋼クラッド 半寸胴鍋
- 3層鋼クラッド 外輪鍋
- 3層鋼クラッド 段付鍋
- 3層鋼クラッド シチューパン
- 3層鋼クラッド ソテーパン
- 3層鋼クラッド 両手行平鍋
- 3層鋼クラッド 行平鍋
- 3層鋼クラッド ヤットコ鍋
- 3層鋼クラッド 行平鍋用木柄
- 3層鋼クラッド プラスチック柄シリーズ
- 3層鋼クラッド IH実用鍋
- 3層鋼クラッド ブラ柄 IH行平鍋
- マエストロシリーズ 蓋
- エルム 3層鋼クラッド鍋シリーズ
- 3層鋼クラッド ミルクパン
- 3層鋼クラッド ユキヒラパン
- 3層鋼クラッド 両手鍋



IHマエストロシリーズ 2層鋼クラッド材 **7**

- 2層鋼クラッド 深型フライパン(炒め鍋)
- 2層鋼クラッド フライパン
- 2層鋼クラッド 親子鍋
- 2層鋼クラッド 親子鍋 蓋
- マエストロシリーズ 蓋



19-0 IH対応円環底押し鍋シリーズ **8**

- 19-0 IH寸胴鍋(目盛付)
- 19-0 IH半寸胴鍋(目盛付)
- 19-0 IH段付鍋
- 19-0 IHシチューパン
- 19-0 IH外輪鍋
- 19-0 蓋
- IHメジャーシリーズ寸胴鍋



スーパーセラミックコーティングシリーズ **9～12**

スーパーセラミックコーティングシリーズ【機能紹介】

スーパーセラミックコーティングシリーズ【製品紹介】

- スーパーセラミックコーティングフライパン(フェニックス)
- スーパーセラミックコーティング ガラス蓋
- スーパーセラミックコーティング シリコンハンドルカバー
- スーパーセラミックコーティング スチームプレート
- スーパーセラミックコーティングフライパン セットパッケージ
- スーパーセラミックコーティング ピッコロパン
- スーパーセラミックコーティング ピッコロパン 親子鍋
- スーパーセラミックコーティング ピッコロパン 蓋



19-0 クロムステンレス製給食缶シリーズ **13～14**

- 19-0 IH対応スタッキング角型給食缶
- (角型給食缶用)シリコンゴムパッキン
- 19-0 IH対応スタッキング給食缶
- 19-0 スタッキング 給食缶用シリコンゴムパッキン
- 新型バチン錠(受け金具付)
- 19-0 IH対応給食缶
- シリコンゴムパッキン



アルミ鍋シリーズ **15～16**

- 厚底アルミ鍋目盛付シリーズ
- アルミ製 寸胴鍋 目盛付
- アルミ製 半寸胴鍋 目盛付
- アルミ製 外輪鍋 目盛付
- アルミ製 シチューパン 目盛付
- アルミ製 ソテーパン 目盛付
- 超厚底アルミ鍋超耐久型シリーズ
- アルミ製 寸胴鍋
- アルミ製 半寸胴鍋
- アルミ製 外輪鍋
- アルミ製 シチューパン
- アルミ製 ソテーパン
- アルミ製 テーパーパン



業務用アルミ鍋シリーズ **17**

- アルミ製 雪平鍋
- アルミ製 段付鍋
- アルミ製 両手雪平鍋
- アルミ製 雪平鍋カラスロ 右手用
- アルミ製 雪平鍋カラスロ 左手用
- アルミ製 雪平鍋用木柄
- アルミ製 蓋
- アルミ製 寄せ鍋
- アルミ製 寄せ鍋セット



卓上鍋シリーズ **18**

- 超厚底プロデンジ
- プロデンジ ちり鍋
- プロデンジ しゃぶしゃぶ鍋
- プロデンジ ちり鍋仕切り付
- プロデンジ ちり鍋ツル付
- プロデンジ ちり鍋 蓋
- プロデンジ しゃぶしゃぶ鍋 蓋
- SUS304(18-8ステンレス)
- しゃぶしゃぶ鍋
- しゃぶしゃぶ鍋(蓋干支付)
- しゃぶしゃぶ鍋 蓋



サバティニーシリーズ IH7層鋼クラッド材 **19**

- サバティニー 両手鍋
- サバティニー 卓上鍋
- サバティニー 片手鍋
- サバティニー フライパン
- サバティニー 両手鍋ドームカバー付
- サバティニー ドームカバー
- サバティニー スチームパン
- サバティニー サブパン
- サバティニー セニアラック&カップ



クロム鍋シリーズ IH対応 **20**

- スタンダードシリーズ
- ソースパン
- ソースポット
- フライパン 蓋
- ソースパン・ポット 蓋
- コルチナシリーズ
- 超厚底コルチナソースポット
- 超厚底コルチナソースパン
- コルチナソースパン・ポット 蓋



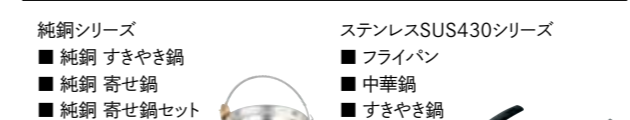
ブラックシリーズ IH対応 **20**

- 半寸胴鍋
- シチューパン
- 炒め鍋
- ボール
- バンチボール



鉄鍋シリーズ **21**

- 鉄フライパン
- 鉄北京鍋
- 鉄中華鍋
- 鉄卓上鍋(フッ素コート)



純銅シリーズ・SUS430ステンレスシリーズ **21**

- 純銅シリーズ
- 純銅 すきやき鍋
- 純銅 寄せ鍋
- 純銅 寄せ鍋セット
- ステンレスSUS430シリーズ
- フライパン
- 中華鍋
- すきやき鍋



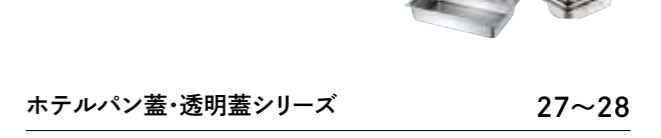
ホテルパン2100シリーズ **22～24**

- ホテルパン2100シリーズ【アンチジャム機能説明】
- ホテルパン新サイズ 2/9 ホテルパン 2100シリーズ



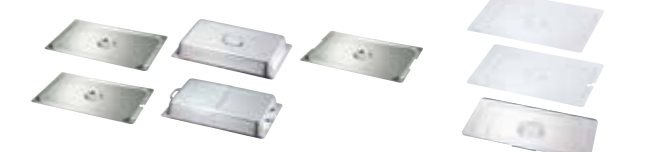
ホテルパンIIシリーズ **25～26**

- ホテルパンIIシリーズ
- ホテルパンIIタイプ フック付シリーズ



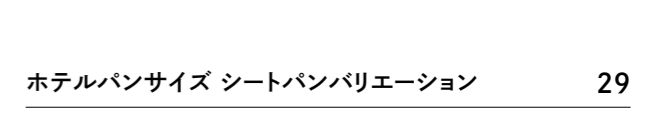
ホテルパン蓋・透明蓋シリーズ **27～28**

- SUS304(18-8ステンレス)
- ホテルパン蓋 Cタイプ
- ホテルパン蓋 NCタイプ
- ホテルパン蓋 DCタイプ
- ホテルパン蓋(ヒンジ付) DHタイプ
- ホテルパンIIタイプ フック付 蓋 CFタイプ
- 透明蓋シリーズ(ポリカーボネート)
- ホテルパン蓋 Cタイプ
- ホテルパン蓋 NCタイプ(切込穴付)
- ホテルパン蓋 Pタイプ
- 【蓋・ホテルパン照合表】



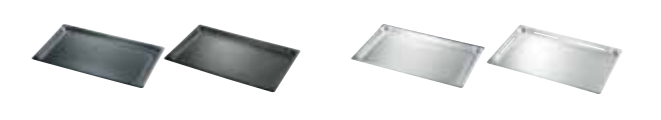
運搬用ホテルパンセット **28**

- 運搬用ホテルパン 本体・蓋セット
- 運搬用ホテルパン 蓋(単体)
- 運搬用ホテルパン 本体(単体)



ホテルパンサイズ シートパンバリエーション **29**

- アルミ波型ホテルパン フッ素樹脂コーティング仕様
- アルミホテルパン フッ素樹脂コーティング仕様
- ステンレス波型ホテルパン SUS304ステンレス
- ステンレスホテルパン クイックドライ仕様 SUS304ステンレス



目皿・アミ・ユニットパン・穴明ホテルパンシリーズ **29～30**

- ホテルパン 目皿
- クリンプ アミ
- ユニットパンシリーズ
- ユニットパン
- ホテルパン アダプターバー
- 穴明ホテルパンシリーズ
- 穴明ホテルパン
- 穴明ホテルパンII
- 穴明ホテルパンIIフック付

